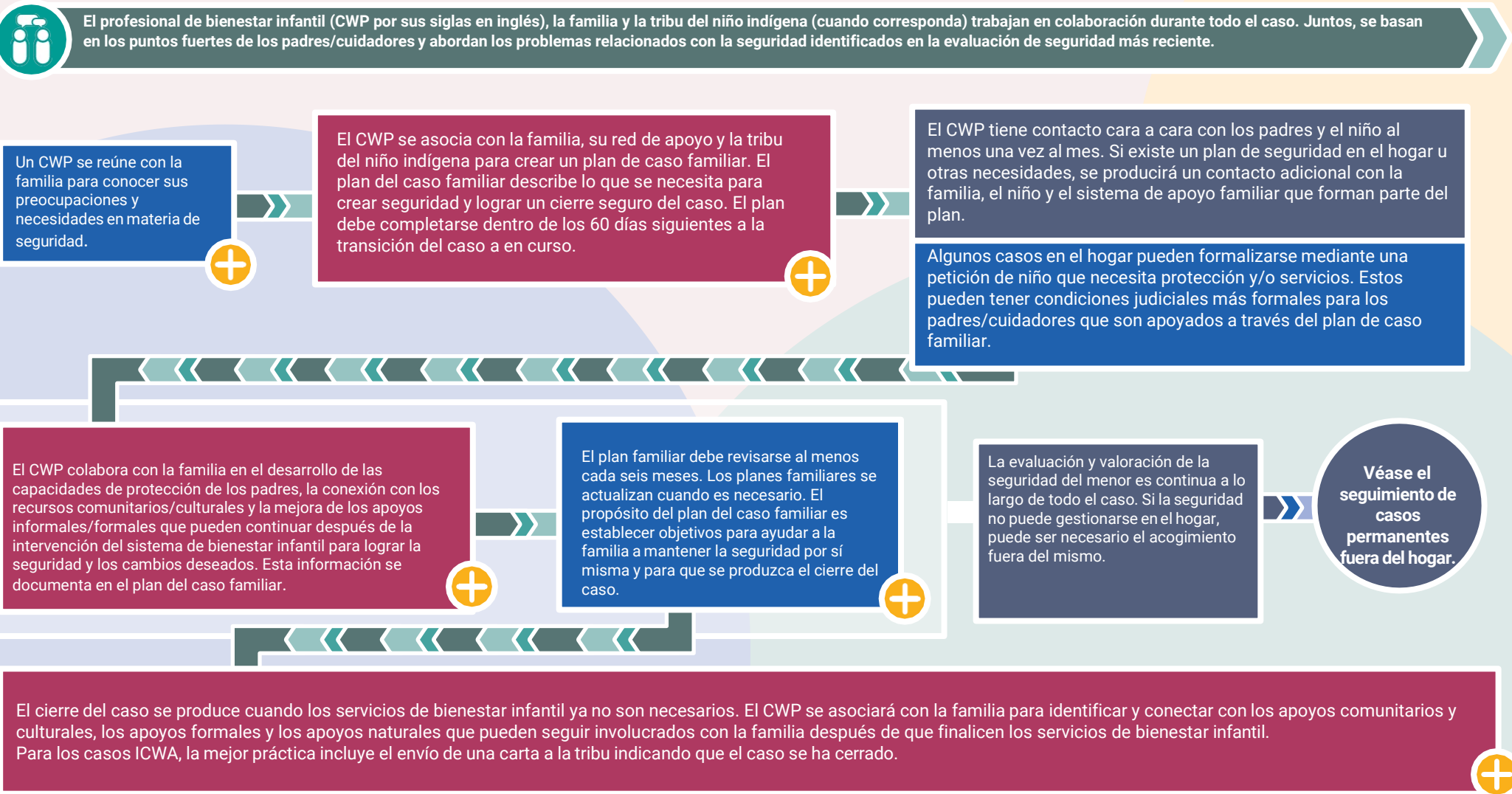



Explicación del proceso de bienestar infantil de Wisconsin: Permanente (en el hogar)

El sistema de bienestar infantil de Wisconsin se divide en tres etapas: acceso, evaluación inicial y permanente. Permanente es la etapa del proceso en la que los organismos locales y tribales de bienestar infantil prestan servicios a las familias basándose en las necesidades identificadas en la evaluación inicial y en las conversaciones con la familia. Muchos niños cuyas familias reciben servicios tras una evaluación inicial pueden permanecer en su hogar. En estas circunstancias, es prioritario mantener la seguridad y lograr la estabilidad a largo plazo. La siguiente infografía muestra cómo un caso en el que el menor permanece en el hogar avanza a través de esta fase del sistema.



El Departamento de Niños y Familias es un empleador y proveedor de servicios que ofrece igualdad de oportunidades. Si usted tiene una discapacidad y necesita acceder a servicios, recibir información en un formato alternativo, o necesita información traducida a otro idioma, por favor llame a la División de Seguridad y Permanencia al (608)266-8787. Las personas sordas, con problemas de audición, sordociegas o con discapacidad del habla pueden utilizar el servicio gratuito Wisconsin Relay Service (WRS) - 711 para ponerse en contacto con el departamento.

DCF-P-5806-S (N. 09/2024) (T. 09/2025)

 Las agencias tribales de bienestar infantil pueden tener un proceso diferente que se rija por la ley o el código tribal. Además, las agencias de bienestar infantil del condado deben seguir la [política y/o directrices](#) relacionadas con las familias tribales, que incluye la colaboración con la tribu del niño indígena.