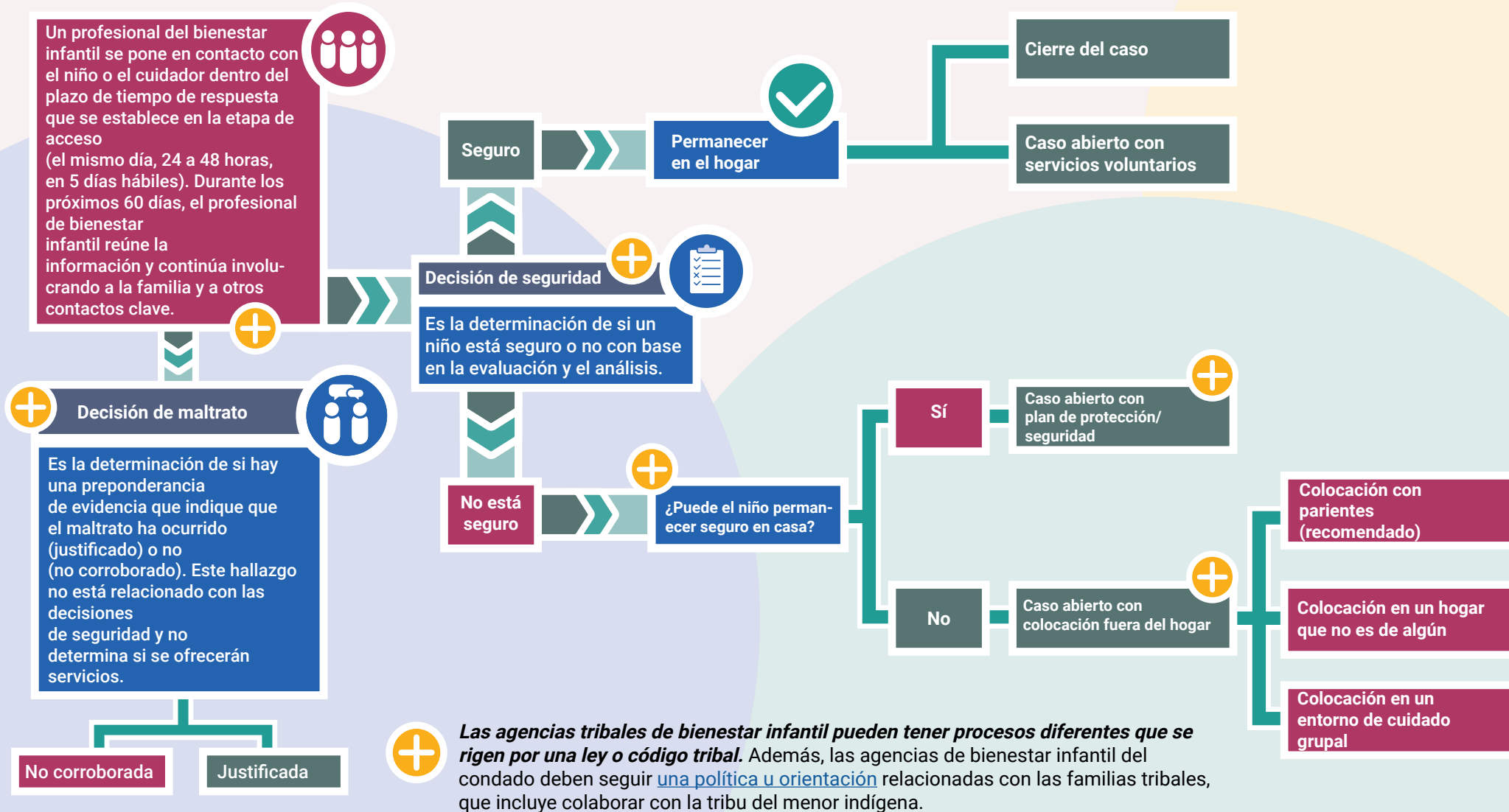


Explicación del proceso de bienestar infantil de Wisconsin: evaluación inicial

Wisconsin's Child Welfare Process Explained: Initial Assessment

El sistema de bienestar infantil de Wisconsin se divide en tres etapas: acceso, evaluación inicial y seguimiento. La evaluación inicial es la etapa del proceso donde las agencias de bienestar infantil locales y tribales realizan entrevistas con los niños, padres, custodios indígenas y otros adultos que estén en contacto con el niño, como médicos y maestros, y visitan el hogar. Con esta información se determina la seguridad del niño, si los servicios adicionales son necesarios y si hubo un caso de maltrato. La siguiente infografía muestra cómo un caso avanza a través de esta etapa en el sistema; sin embargo, es importante señalar que la evaluación y valoración de la seguridad del niño es continua a lo largo de la vida del caso.



El Departamento de Niños y Familias es un empleador y proveedor de servicios que ofrece igualdad de oportunidades. Si tiene una discapacidad y necesita acceder a los servicios, recibir información en un formato alternativo o necesita que la información se traduzca a otro idioma, llame a la División de Seguridad y Permanencia al (608)266-8787. Las personas sordas, con problemas de audición, sordas-ciegas o con discapacidad del habla pueden utilizar el Servicio de Retransmisión de Wisconsin (Wisconsin Relay Service, WRS) – 711 para comunicarse con el departamento.